



Construcție existentă cu valoare istorică sau arhitecturală, neclasă ca monument istoric



Construcție monument istoric C.J-I-m-B-07787. C1 - Fabrica de bere



Simulare 3D - spațiul cu acces public din vecinătatea fabricii de bere și magazinului



Simulare 3D - fațada principală a magazinului Lidl



Simulare 3D - continuarea promenadei pe zona studiată



Simulare 3D - magazinul Lidl, vedere dinspre est



Possibilitate de continuare a promenadei existente la nord de amplasamentul studiat cu promenade propusă în mobilara urbanistică



Simulare 3D - continuarea promenadei pe zona studiată

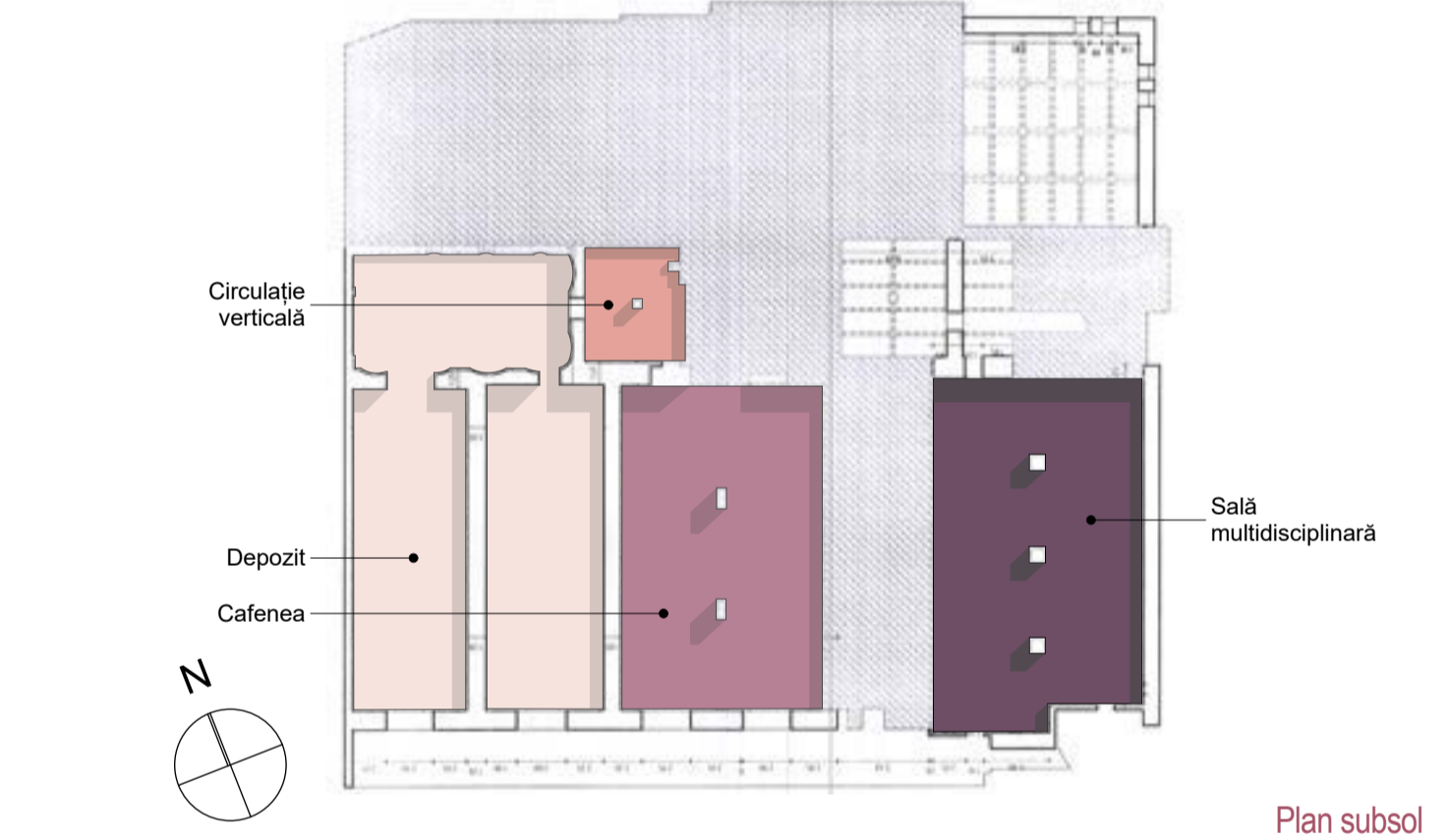
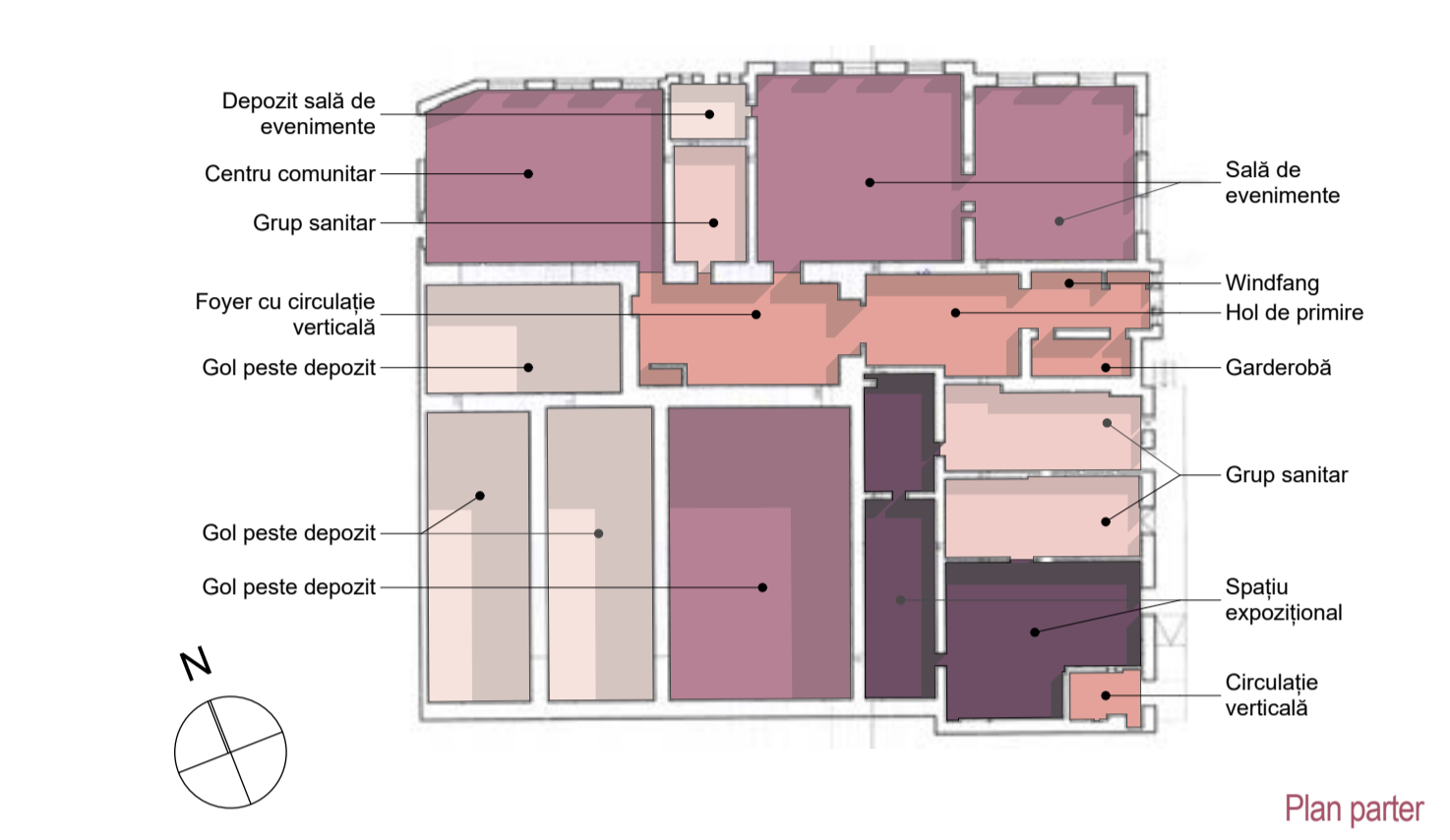
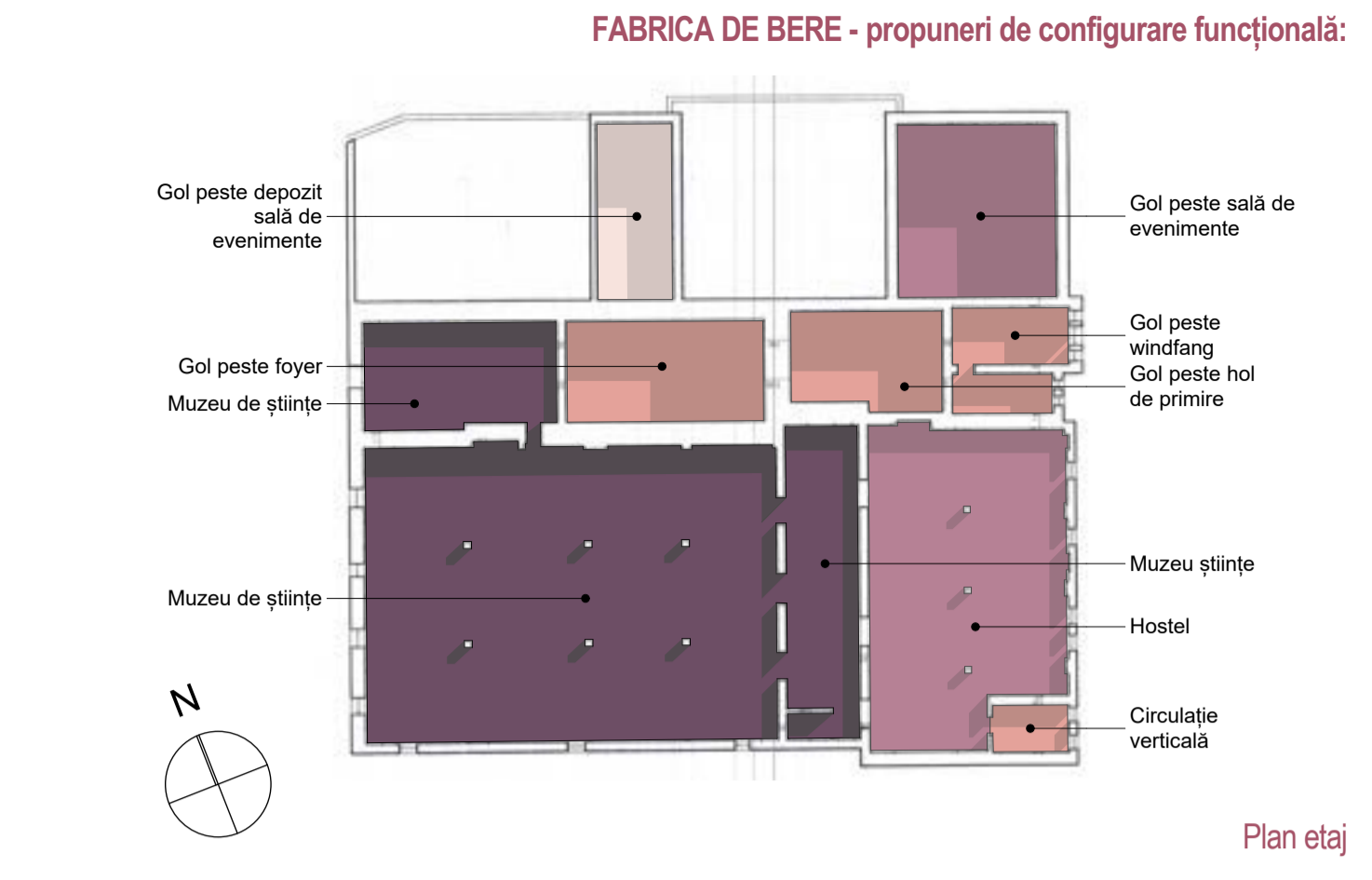


Foto - promenadea existentă pe digul Râului Arieș, la nord de situl studiat

DENUMIRE PROIECT:
P.U.Z. ȘI CONSTRUIRE SUPERMARKET LIDL, AMENAJĂRI ACCESE ȘI LOCURI DE PARCARE ÎN INCINTĂ, AMPLASARE PANOURI PUBLICITARE ȘI TOTEM, RACORDURI LA UTILITĂȚI ÎMPREJMUIRE

BENEFICIAR:
Mun. TURDA, Piața Romană, Nr. 17, Jud. Cluj

PROIECTANT:
S.C. SFS EXHIBIT S.R.L.

COORDONATOR: arh. Szabolcs-István GUTTMANN
PROIECTANT: arh. Corneliu MURARU
COORDONATOR: arh. Raluca TOMA
PROIECTANT: arh. Barbu PRECUP
PROIECTANT: arh. Bogdan AVRAM

DATA: 01.2020 NR. PR. 03-1/2018 FAZA: P.U.Z. SCALA: 1:500
DENUMIRE PLANȘĂ: PLANȘĂ: A02_1
ILUSTRARE URBANISTICĂ: B41x594